

# Services de garde pour les demandeurs d'asile: quelques enjeux.

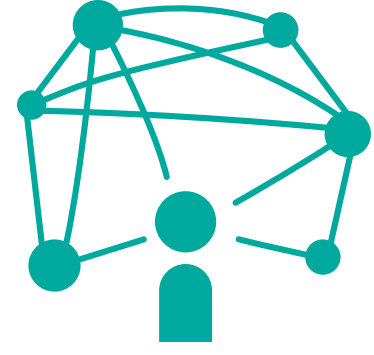
## Référence

Morantz, G., Rousseau, C., Banerji, A., Martin, C., Heymann, J. (2012). Resettlement challenges faced by refugee claimant families in Montreal: lack of access to child care", *Child and Family Social Work*, vol.18, n.3, pp.318-328.

## Contexte



En 2009, **20%** des demandeurs d'asile arrivant au Canada ont **moins de 15 ans**.



La migration engendre des stress : perte du réseau de soutien, précarité, barrière linguistique, etc.



Les demandeurs d'asile ne sont **pas éligibles** aux subventions pour les **services de garde** des enfants.

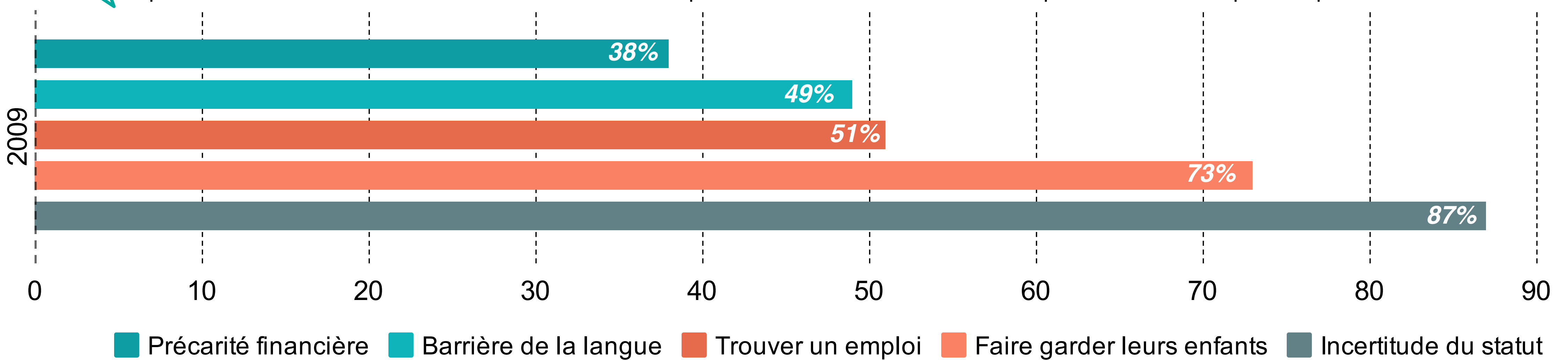
## Recherche

Dans quelle mesure les services de garde peuvent-ils bénéficier aux familles en attente du statut de réfugié? Comment l'expérience des demandeurs d'asile affecte-t-elle l'unité familiale, en présence de jeunes enfants?



**75** entretiens, soit **33** familles (parents et enfants)

- Rupture des liens familiaux difficiles pour **87%** des participants.
- Difficultés d'adaptation à la vie à Montréal pour **74%** des participants, dont :



## Discussion

### Aspects nuisibles du manque d'accès aux services de garde



Réduit les possibilités d'**apprendre le français** ou l'anglais, pour les parents et les enfants



Restreint les opportunités des parents de trouver un **emploi**, d'où un taux élevé de chômage



Résulte en un **isolement social**, taux élevé de dépression

La non-admissibilité des demandeurs d'asile aux subventions pour les services de garde est néfaste pour le bien-être des parents et des enfants.

Au sein de l'étude, **les mères sont davantage affectées** par l'absence de services de garde que les pères, car pour la plupart, ce sont elles qui s'en occupent.

### Aspects bénéfiques de l'accès aux services de garde



Se positionne comme un facteur de **protection** pour les mères, par des opportunités d'intégration sociale



Favorise le **développement optimal** de l'enfant



Influence positivement la **réussite scolaire** de l'enfant

### À l'attention des intervenants :



- Considérez les besoins de garde des enfants lorsque vous offrez des services aux parents ou que vous les dirigez vers des ressources.
- Prônez des changements de politiques afin de défendre les droits d'accès aux services pour les demandeurs d'asile.