

Référence

Nakeyar, C., Esses, V., & Reid, G. J. (2018). The psychosocial needs of refugee children and youth and best practices for filling these needs : A systematic review. *Clinical child psychology and psychiatry*, 23(2), 186-208.

Contexte

Dans le monde,
1 réfugié sur 2
a moins de 18 ans

8,05 millions de jeunes réfugiés

&

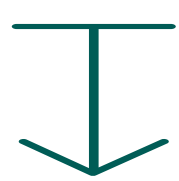
98 400 mineurs non accompagnés
en demande d'asile (MNA)

En contexte de migration forcée, les enfants sont
sous la juridiction de deux conventions :

- la **Convention relative au statut des réfugiés**
- la **Convention relative aux droits de l'enfant**

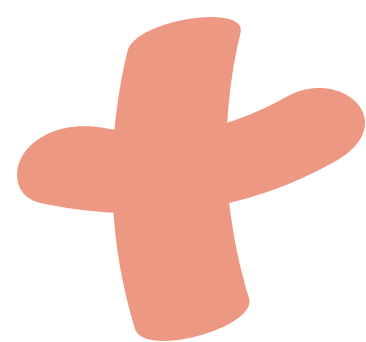
Enfant : stades développementaux

Support social des pairs,
parents et système éducatif



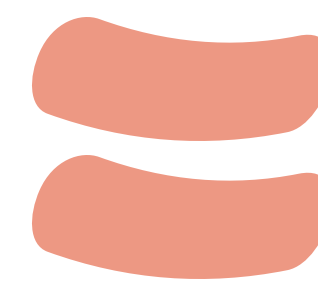
- Estime de soi
- Sentiment d'appartenance
- Identité

Réfugié : défis de la migration forcée



- **Séparation** avec les pairs
- Expériences de **discrimination**
- Différences culturelles
- Famille vs **indépendance**

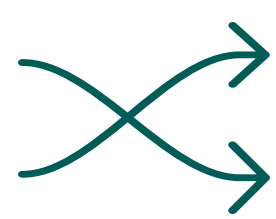
Difficultés relationnelles : conséquences à long terme



- **Troubles psychosociaux** :
 - dépression
 - anxiété
 - faible estime de soi
- **Détérioration** du sentiment de bien-être et d'appartenance



Objectifs

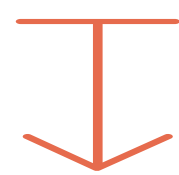


Identifier les **défis** et **besoins psychosociaux des enfants (5-18 ans)** (réinstallation)
Développer des **politiques publiques et programmes** qui sont dédiés aux enfants dans les pays hôtes

Besoins psychosociaux et recommandations

Le sentiment de sécurité fragilisé

- Précarité du statut de demandeur d'asile (pour les MNAs)
- Difficultés d'accès aux services
- Discrimination

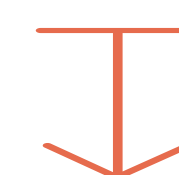


Recommandation :

Privilégier le statut d'enfant au statut de demandeur d'asile

La poursuite scolaire comme objectif central

- Expériences de déscolarisation
- Difficultés du système scolaire à évaluer leurs connaissances de base
- Barrière de la langue
- Sentiment d'exclusion des parents face au corps enseignant

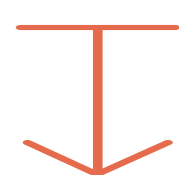


Recommandation :

Établir des programmes pour les enseignants combinant « attitude scolaire globale » et formations en santé mentale

Le support social primordial au bien-être et à l'adaptation

- Détérioration des liens parents-enfants
- Difficultés de se faire des amis
- Manque d'accès des programmes gouvernementaux et communautaires
- Sentiment d'exclusion



Recommandations :

- **Intégrer les familles dans des programmes de rencontres communautaires**
- **Développer des programmes de mentorat**
- **Augmenter l'offre des programmes de jumelage**

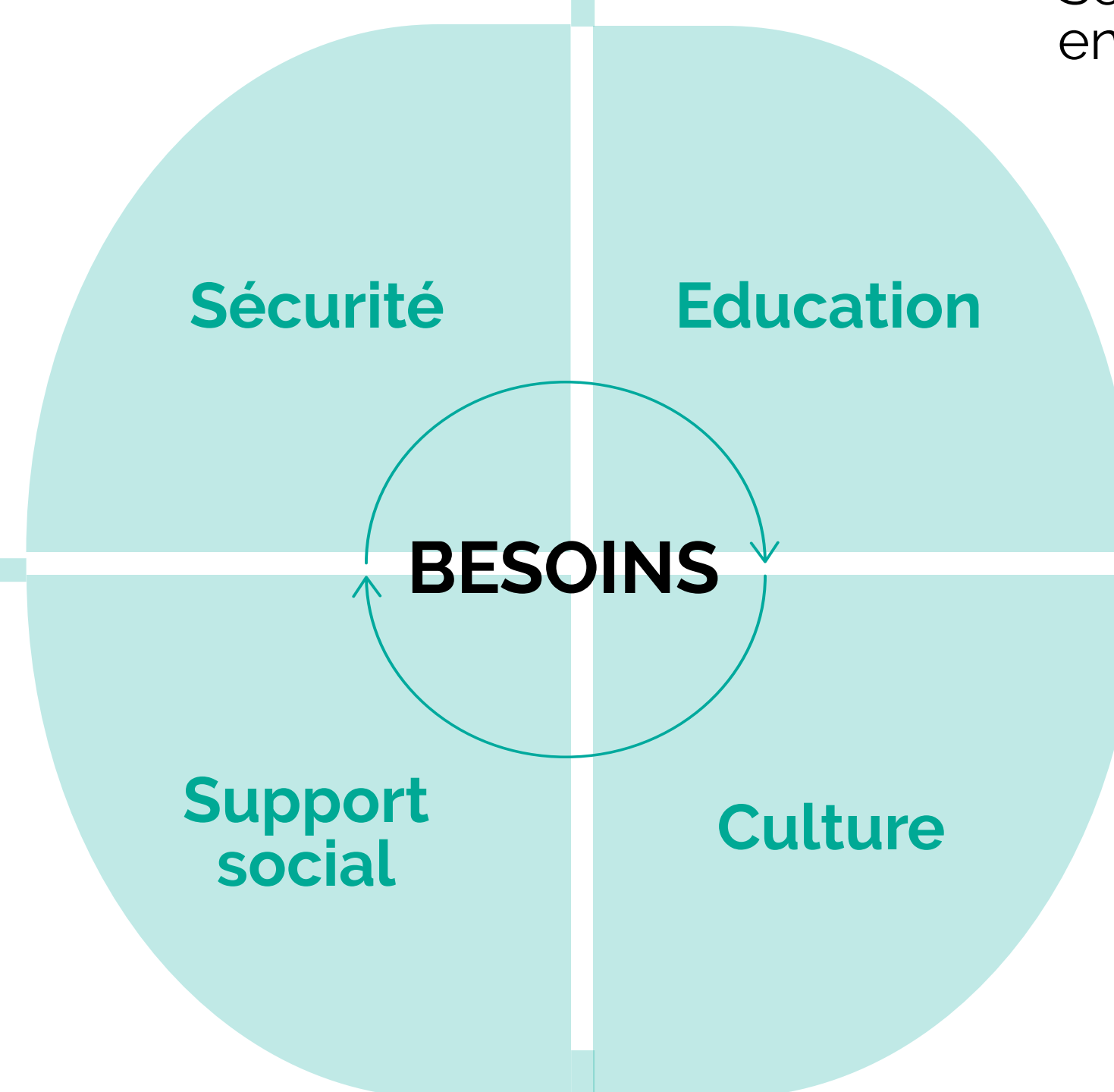
La culture comme facteur de tension et d'intégration

- Conflit entre les normes et valeurs du pays d'origine et celle du pays d'accueil
- Création de nouveaux liens vs satisfaction des parents

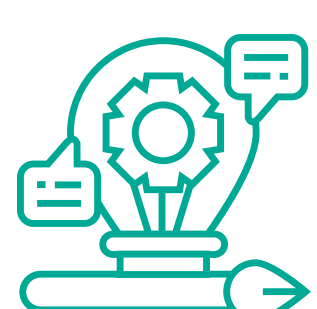


Recommandation :

Valoriser le biculturalisme comme facilitateur de l'intégration et la réussite scolaire



À l'attention des intervenants et des chercheurs :



- Adopter une **vision systémique des besoins pluriels** des enfants et de leurs parents
- Favoriser une réinstallation réussie et une meilleure qualité de vie afin de **réduire les enjeux sanitaires et de santé mentale** et **faciliter l'intégration** des jeunes réfugiés et de leurs familles dans les pays hôtes