

Référence

Merry, L., Pelaez, S., & Edwards, N. C. (2017). Refugees, asylum-seekers and undocumented migrants and the experience of parenthood: a synthesis of the qualitative literature. *Globalization and health*, 13(1), 75.

Contexte

La parentalité entraîne une série de changements :

- émotionnels
- sociaux
- physiques



Dans le contexte de migration forcée s'ajoutent des enjeux auxquels le parent doit faire face :

- la **perte** du soutien social et familial
- l'**adaptation** à une nouvelle société
- des expériences de **discrimination**
- le **changement** de statut socioéconomique
- l'**accès limité** aux services de santé et services sociaux



Revue de littérature

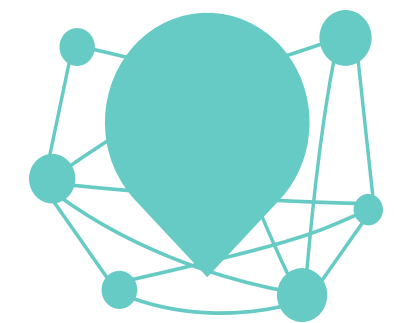
OBJECTIFS :

- Comprendre l'**impact des défis de la migration forcée sur la parentalité** (p.ex. : rôle, image de soi).
- Saisir les **besoins des parents** en contexte de migration forcée.
- Développer des **services spécifiques** aux besoins des parents en situation de migration forcée.

138
études
retenues

Lieux de réalisation des études

- États-Unis (54%)
- Europe (15%)
- Australie (14%)
- Canada (12%)
- Pays à faible ou moyen revenu (2%)



Membres de la famille interrogés :

- des mères (93%)
- des pères (50%)
- des membres de la famille élargie (5%)

Défis et résilience

A l'échelle du pays d'accueil

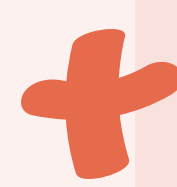
Défis et pertes dans le pays d'accueil

- Précarité économique
- Absence de statut, avenir incertain
- Manque d'accès et de confiance envers les services
- Perte de repères éducatifs



Impacts sur la relation parent-enfant

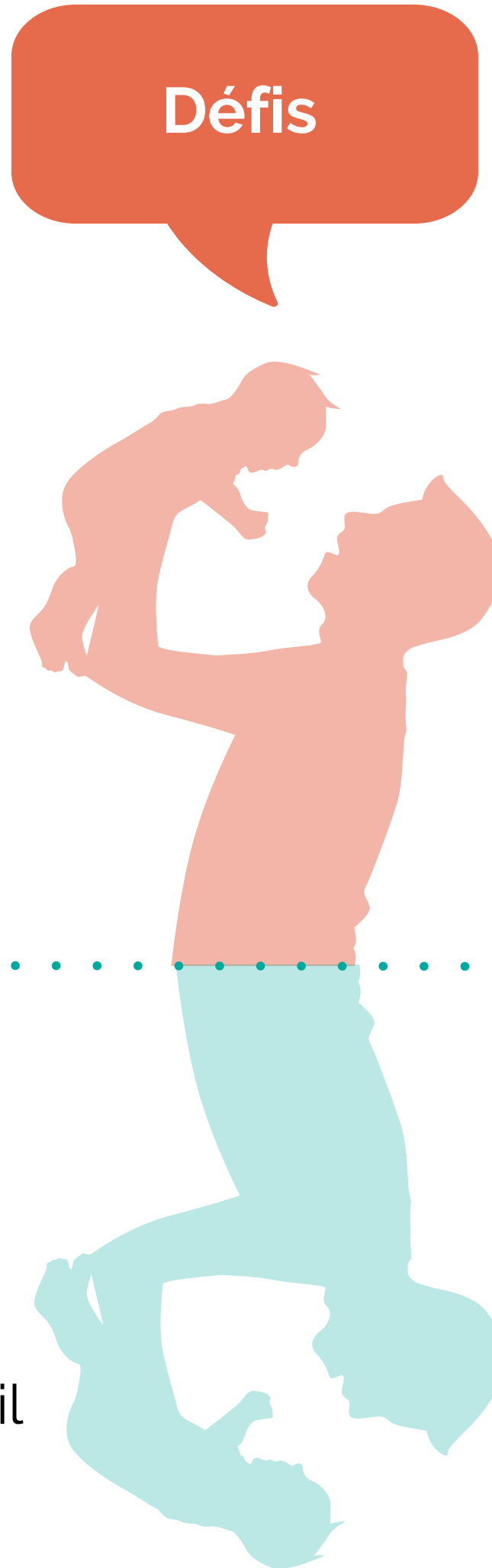
- Inquiétudes sur la sécurité de son enfant
- Peur d'être séparé
- Ne pas subvenir aux besoins primaires
- Sentiment de perte d'autorité
- Ecart d'acculturation
- Désaccords familiaux



Impacts sur l'image de soi et du pays d'accueil

- Altération de l'image d'être un bon parent (honte, culpabilité)
- Faible sentiment d'appartenance au pays d'accueil

Défis



Résilience

Facteurs internes :

- Vivre dans un **pays sécuritaire**
- Détermination à **reconstruire** leur vie et à **réussir** dans leur pays d'accueil
- Reconnaissance du sens de leur sacrifice** dans le bien-être de leur enfant
- Maintien d'une relation de son enfant à sa culture d'origine (p.ex. : langue, valeurs et religion)

Facteurs externes :

- Famille** et la **communauté** (ethnique ou religieuse)
- Interactions positives** avec la société d'accueil et ses institutions



A l'échelle transnationale

Distance psychologique et proches restés dans le pays d'origine :

- mémoire traumatique
- inquiétudes
- culpabilité

Inquiétudes dans le pays d'accueil (p.ex. : sécurité de son enfant)

Devoir financier, envois monétaires malgré la précarité dans le pays d'accueil

Espoir complexe de réunification familiale (procédures, coûts, réapprendre à vivre ensemble)

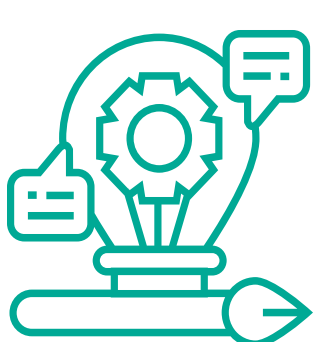
Les relations à distance comme source de soutien social :

- conseils relatifs à la parentalité
- moyen de faire vivre leur culture et leurs traditions

Préservation de l'identité et d'une image positive de soi

"Résilience familiale"

À l'attention des intervenants et des chercheurs :



- Mettre en place de meilleurs **mécanismes de support communautaire** et **scolaire** adressés aux parents en contexte de migration forcée ;
- Promouvoir la **cohésion culturelle** entre les communautés ;
- Sensibiliser les professionnels aux impacts de la migration et des **liens transnationaux** sur le bien-être et la santé des familles ;
- Explorer davantage les **enjeux transnationaux** par l'analyse de la perspective des membres restés dans le pays d'origine.