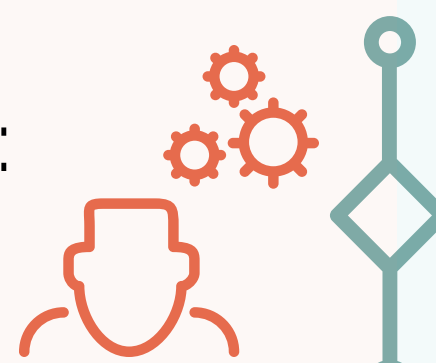


## Comment soutenir les familles réfugiées dans un contexte de télépratique ?

### Personnes réfugiées : détresse et résilience

#### Réactivation des traumatismes :

- Épisodes de **confinement vécu** par le passé : détention, emprisonnements, etc.
- Présence accrue des **autorités** dans les espaces publics



#### Sentiment de sécurité menacé :

- Hausse de la **xénophobie**
- Perte du sentiment de **protection**

#### Résilience post-traumatique :

- Vécus passés peuvent permettre de **relativiser**
- Attention à ne pas renforcer le déni

### Télépratique : inconvénients et éléments prometteurs

#### Inégalités :

- Exclut les personnes qui n'ont pas accès à un moyen de télécommunication
- **Intrusion** dans l'espace privé des personnes
- Enjeux de l'interprétariat



#### Interventions transnationales :

- Peut inclure des **membres de la famille** séparés



#### Fragilité du lien de confiance :

- Méfiance des personnes qui ont vécu de la **surveillance**
- Confidentialité plus difficile peut entraver la **sécurité** du contexte de dévoilement (p. ex.: en présence de violence)



#### Interventions multidisciplinaires :

- Par exemple, possibilité d'inviter une personnalité influente de la **communauté** à laquelle une famille est attachée

### Intervenants : outils techniques



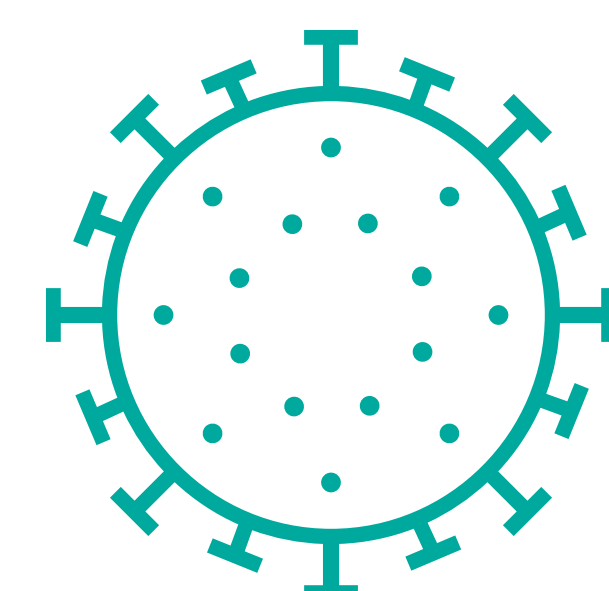
Établir un **lien de confiance** avec les familles :

- Être **physiquement présent** derrière sa caméra (code vestimentaire, espace dédié, disponibilité mentale)
- Rencontrer les familles à plusieurs reprises en valorisant le processus d'**adaptation thérapeutique**
- Faire preuve de **flexibilité** dans nos modalités de rencontre (type de communication, durée, fréquence, en personne en respectant la distanciation, etc.)



Explorer la **nature de la peur** :

- Liée au virus : vérifier la **compréhension** et l'accès à l'information des personnes et interroger leur zone de confort
- Réfère à des **traumas passés** : par exemple, peur des autorités



**Prendre soin** des thérapeutes pour prendre soin des familles réfugiées :

- Reconnaître sa position privilégiée mais aussi accueillir ses **difficultés personnelles**
- Promouvoir le **bien-être collectif** : participer à des espaces de réflexion, se soutenir mutuellement