

À la croisée des chemins

Point de transition dans
la trajectoire des intervenants
et des demandeurs d'asile

Paul Guay, T.S - Chef d'équipe en hébergement

Chantal Normand, T.S - Agente de liaison

Notre ambition

Partager l'influence des expériences et des réalités des personnes en demande d'asile sur notre pratique professionnelle.

- 1 Être là.
La rencontre de plusieurs réalités.
- 2 Être ancré.
Les approches théoriques pour appuis.
- 3 Être en mouvement.
Le déploiement d'initiatives porteuses.



Une personne en
demande d'asile



Une multitude de profils

Le dénominateur commun des personnes qui franchissent les portes de l'accueil ou de l'hébergement du PRAIDA est leur statut d'immigration.

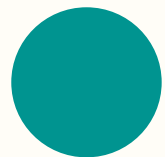
Familles nucléaires, familles monoparentales, femmes enceintes, personnes âgées, adultes en perte d'autonomie, personnes porteuses d'un handicap, femmes subissant des violences conjugales, enfants ayant un trouble autistique, personnes ayant des enjeux de santé mentale, mineurs non-accompagnés ou séparés, personnes seules, personnes de la communauté LGBTQI+ migrantes et racisées....

Le PRAIDA



Vise à contribuer au **bien-être** des demandeurs d'asile et de leur famille dans le respect de leurs **droits** et de leur **dignité**. Il a pour mission de **faciliter** l'établissement et l'intégration des demandeurs d'asile au Québec et de **s'assurer qu'ils aient accès aux services de santé et aux services psychosociaux qui répondent à leurs besoins.**





Omnipraticien du travail social

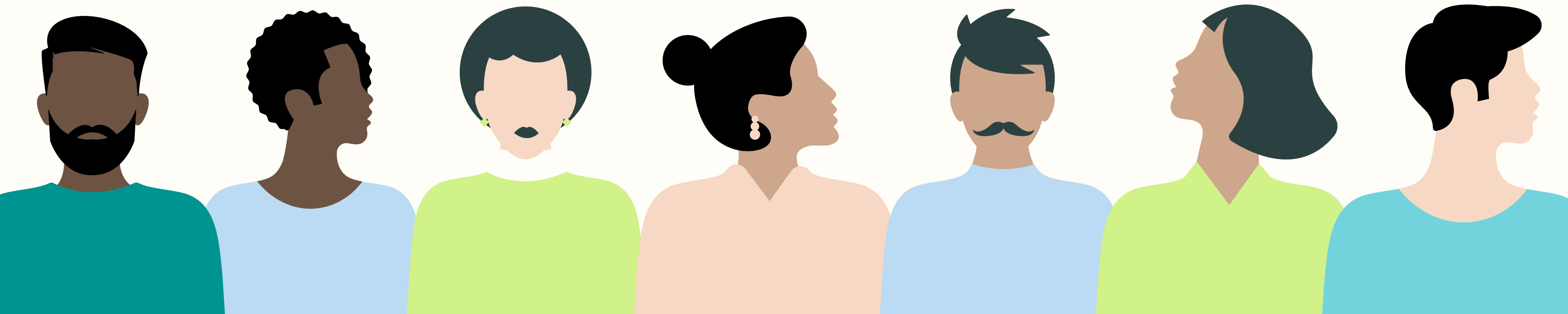
Reconnaissance des compétences des services experts.

Références vers les spécialistes.

Partages d'informations et d'outils pour soutenir la personne à naviguer dans le système.

Esprit de collégialité

Démarches de consultations et de réflexions entre les différentes professionnels de l'équipe et avec les personnes impliquées.



L'approche interculturelle

Faire preuve d'humilité

Liée à des approches anti-oppressives

Entretenir une pensée décoloniale

Le développement du pouvoir d'agir

Reconnaître les capacités de la
personne

Le savoir, expert de son propre vécu

Soutenir une démarche d'émancipation



La réalité implique de s'adapter.

Accueil

12 780 personnes

54 personnes par jour

2 sites d'hébergement

11 723 personnes

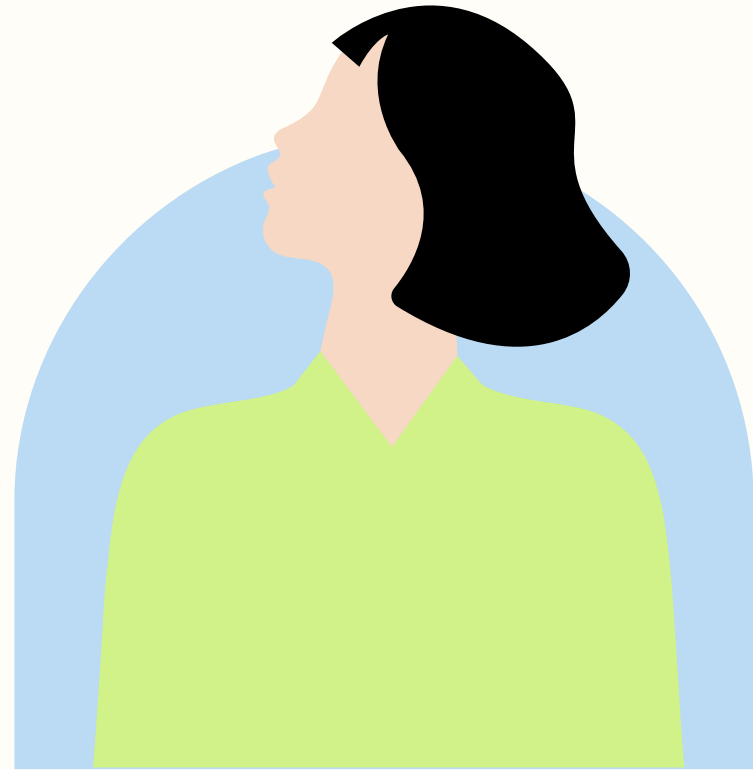
Soutien

téléphonique

8107 appels

34 appels par jour

Des initiatives porteuses



- En hébergement
- À l'accueil
- Les rôles des TS et des infirmières
- La mission de l'agente de liaison
- Les sessions d'informations

MERCI

Nous écoutons vos questions.

Boîte vocale pour les professionnels
514-484-7878 poste 64850

