

Mobilisations pour favoriser l'accès aux soins de santé des personnes en demande d'asile dans le cadre du PFSI

Une collaboration :

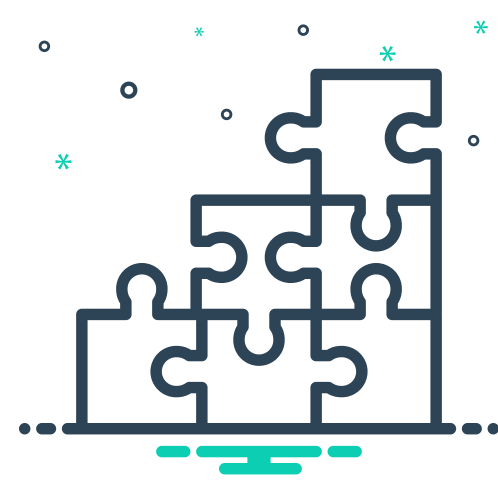


*Centre intégré
universitaire de santé
et de services sociaux
du Centre-Sud-
de-l'Île-de-Montréal*

Québec 



Qu'est-ce qui est à **l'origine** de vos initiatives de mobilisation respectives ?



Quels sont les **défis** que vous avez rencontrés pour mobiliser les acteurs et actrices visé·e·s par vos projets et comment y avez-vous répondu ?



Et, à contrario, quels ont été, selon vous, les **facteurs contributeurs** à la mise en œuvre et au déroulement de votre initiative ?



Qu'est-ce que ces mobilisations ont apporté / fait émerger et comment les penser dans le **futur** ?